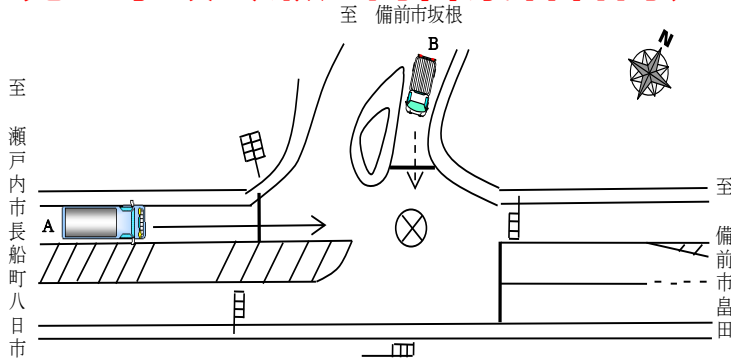


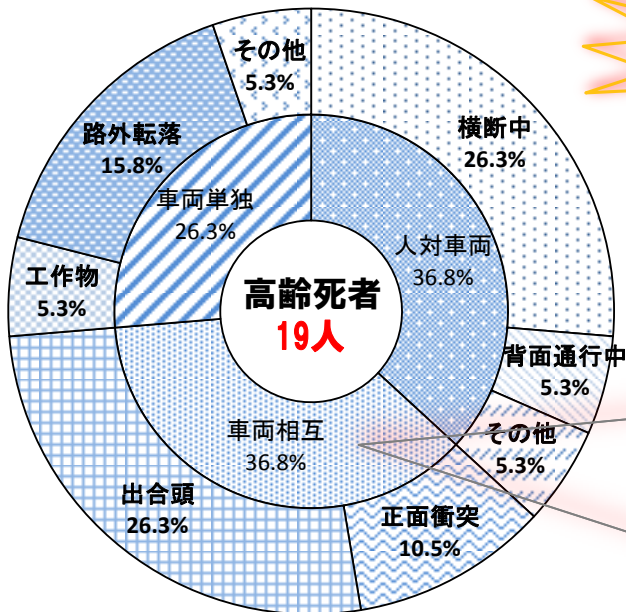
## 死亡事故（瀬戸内警察署管内）の発生



※本略図は、事故の概要を簡記したもので、衝突位置等を特定するものではありません。

- 日時：7月27日（土）  
午前11時31分頃
- 場所：瀬戸内市長船町長船地内（国道2号）
- 状況：中型貨物自動車A（48歳男性運転）と軽四貨物自動車B（78歳男性運転）が衝突し、軽四貨物自動車を運転していた男性が死亡したものの。

## 本年中の交通事故発生状況（7月28日現在）



ここが危ない!!



### 車両相互事故の死者

7人（前年比：+4人）

正面衝突…………… 2人  
（前年比：±0人）

出合頭…………… 5人  
（前年比：+5人）

<事故防止のポイント>  
※運転中は前をよく見て、スピードの出しすぎに注意!

全死者 40 人のうち  
**高齢者の死者数 19人（全死者の 47.5%）**

## 交通ルールを守って安全運転に努めましょう

- 信号無視はルール違反です。赤信号や一時停止場所では必ず止まるなど、道路を利用するみなさんで交通ルールを守って、事故防止に努めましょう。
- 見通しのよい場所にも危険は潜んでいます。運転中は常に緊張感を持ち、前をよく見て運転に集中しましょう。



～「ゆるる・とまる・まもる」～