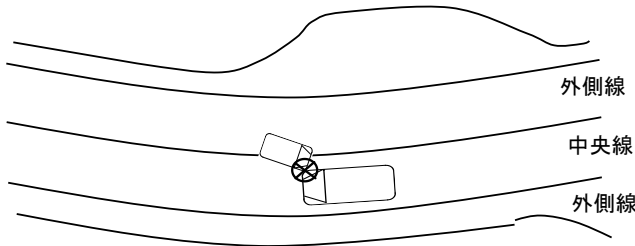


死亡事故（瀬戸内署）の発生



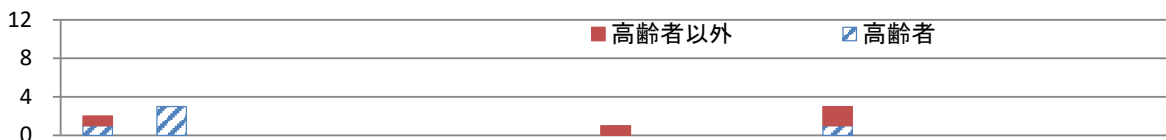
※本略図は、事故の概要を簡記したもので、衝突位置等を特定するものではありません。

○日時：2月29日(木) 午前5時台
○場所：瀬戸内市邑久町虫明
○状況：軽四乗用自動車と大型貨物自動車（52歳男性）が衝突し、軽四乗用自動車の男性2人（35歳男性、34歳男性）が死亡しました。

本年中の交通事故発生状況

(暫定値)

| 区分 | 総事故数 | 人身事故数 | 死者数 | 負傷者数 | | | 物損事故数 |
|-----|-------|-------|------|-------|------|-----|-------|
| | | | | 重傷 | 軽傷 | 計 | |
| 当 月 | 3,857 | 375 | 6 | 42 | 383 | 425 | 3,482 |
| 前 年 | 3,640 | 376 | 3 | 49 | 368 | 417 | 3,264 |
| 増減数 | 217 | -1 | 3 | -7 | 15 | 8 | 218 |
| 累 計 | 7,755 | 765 | 9 | 86 | 778 | 864 | 6,990 |
| 前 年 | 7,627 | 725 | 6 | 103 | 707 | 810 | 6,902 |
| 増減数 | 128 | 40 | 3 | -17 | 71 | 54 | 88 |
| 増減率 | 1.7 | 5.5 | 50.0 | -16.5 | 10.0 | 6.7 | 1.3 |



| 区分 | 岡山市 | 倉敷市 | 津山市 | 玉野市 | 笠岡市 | 井原市 | 総社市 | 高梁市 | 新見市 | 備前市 | 瀬戸内市 | 赤磐市 | 真庭市 | 美作市 | 浅口市 |
|--------|------|-------|-----|-----|-----|-----|-----|-----|-----|-----|------|-----|-----|-----|-----|
| 全死者 | 2 | 3 | 0 | 0 | 0 | 0 | 0 | 1 | 0 | 0 | 3 | 0 | 0 | 0 | 0 |
| 高齢者死者 | 1 | 3 | 0 | 0 | 0 | 0 | 0 | 0 | 0 | 0 | 1 | 0 | 0 | 0 | 0 |
| 高齢者構成率 | 50.0 | 100.0 | 0.0 | 0.0 | 0.0 | 0.0 | 0.0 | 0.0 | 0.0 | 0.0 | 33.3 | 0.0 | 0.0 | 0.0 | 0.0 |

| 区分 | 和気町 | 早島町 | 里庄町 | 矢掛町 | 新庄村 | 鏡野町 | 勝央町 | 奈義町 | 西粟倉村 | 久米南町 | 美咲町 | 吉備中央町 | 高速道路 | 合計 |
|--------|-----|-----|-----|-----|-----|-----|-----|-----|------|------|-----|-------|------|------|
| 全死者 | 0 | 0 | 0 | 0 | 0 | 0 | 0 | 0 | 0 | 0 | 0 | 0 | 0 | 9 |
| 高齢者死者 | 0 | 0 | 0 | 0 | 0 | 0 | 0 | 0 | 0 | 0 | 0 | 0 | 0 | 5 |
| 高齢者構成率 | 0.0 | 0.0 | 0.0 | 0.0 | 0.0 | 0.0 | 0.0 | 0.0 | 0.0 | 0.0 | 0.0 | 0.0 | 0.0 | 55.6 |

本年の交通事故死者数 **9人**（前年対比+3人）

○制限速度の遵守とシートベルトの着用

速度の出し過ぎは重大事故に直結します。制限速度を守り、安全運転に努めて下さい。

シートベルトは、万が一の時、自分の命を守る命綱です。

30キロメートルを超える速度で衝突すると、自分の手で体を支えることはできません。

シートベルトを正しく着用しましょう。チャイルドシートも必ず着用しましょう。

○LEDライトや夜光反射材着用の徹底！

夜間、外出する際は、明るい服装とし、LEDライトや夜光反射材を身に付けて、自分の存在をアピールしましょう。

